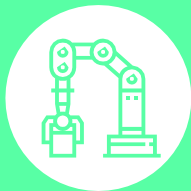


FILIÈRE LIGNE DE PRODUCTION AUTOMATISÉE



TECHNICIEN(NE) DE MAINTENANCE INDUSTRIELLE DE LIGNE DE PRODUCTION



MISSION PRINCIPALE

Le(la) technicien(ne) de maintenance intervient pour éviter l'interruption de la production. Son rôle est essentiel pour éviter l'arrêt de la fabrication d'un produit (pouvant être très coûteux pour l'entreprise).

Le(la) technicien(ne) de maintenance doit anticiper le moindre problème, en contrôlant les machines et en les entretenant pour empêcher tout dysfonctionnement, dans un objectif d'optimisation. Lorsqu'une difficulté survient malgré ses actions anticipées, il(elle) doit réagir très rapidement, établir un diagnostic et opérer.



COMPÉTENCES DÉVELOPPÉES DANS LE CADRE DE LA FORMATION

TECHNIQUES

Réaliser des opérations de maintenance

- Assurer le diagnostic de panne et réaliser les interventions de maintenance préventive ou curative.
- Réaliser la maintenance des éléments électromécaniques et d'automatisme d'installations industrielles (équipements pneumatiques et également d'asservissement).
- Réaliser la maintenance des éléments mécaniques et hydrauliques d'installations industrielles.

Étudier et réaliser des améliorations de maintenance

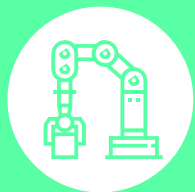
- Assurer l'organisation et la gestion de maintenance d'installations industrielles (appliquer les plans de maintenance, renseigner le logiciel de GMAO).
- Étudier et réaliser des améliorations de maintenance d'installations industrielles.

TRANSVERSES

- Travailler en équipe / Coopérer.
- Organiser et planifier son travail en autonomie, établir des priorités.
- Adapter son action face aux aléas et urgences.
- Communiquer avec les parties prenantes (clients, fournisseurs, prestataires, ...).
- Utiliser les techniques de communication numériques.
- Remonter les informations à sa hiérarchie.
- Travailler en sécurité dans le respect des règles et consignes données.

LES QUALITÉS REQUISES

- ESPRIT D'ANALYSE ET CURIOSITÉ
-
- RESPECT DES CONSIGNES DE SÉCURITÉ
-
- RIGUEUR ET TÉNACITÉ
-
- POLYVALENCE
-
- AUTONOMIE
-
- TRAVAIL EN ÉQUIPE



TECHNICIEN(NE) DE MAINTENANCE INDUSTRIELLE DE LIGNE DE PRODUCTION



PROJETS PÉDAGOGIQUES RÉALISÉS AU COURS DE LA FORMATION

- Reproduction à échelle réduite d'un gerbeur
- Câblage des platines d'armoire électrique
- Installation du plateau technique de L'Industreet avec essais
- Projets individuels : portail automatique, détecteur de niveau de remplissage de flacon, programmation de bras robotisés, ...



OUTILS / ÉQUIPEMENTS UTILISÉS

Le(la) technicien(ne) de maintenance industrielle de ligne de production utilise :

- Outillages d'atelier électroportatif (clé dynamométrique, perceuse à colonne, disqueuse, ponceuse, ...), multimètre ...
- Il (elle) est formé(e) aux outils de programmation d'automates, GMAO, outils bureautiques.

PRISE EN COMPTE DES SPÉCIFICITÉS MÉTIERS DANS LE CADRE DE LA FORMATION

- Mise à disposition de lignes de production industrielle.
- Pédagogie par projet s'appuyant sur des demandes de clients réels.
- Apprenants soumis aux règles d'entreprise de sécurité : port des EPI, respect des zones type ATEX...
- Prise en compte des contraintes de qualité, de sécurité et respect de l'environnement des entreprises.
- Organisation de déplacements sur les sites industriels.



CERTIFICATION

- La formation aboutit à l'obtention du titre professionnel :
« TECHNICIEN(E) EN MAINTENANCE INDUSTRIELLE » (niveau 4) et/ou
« TECHNICIEN SUPÉRIEUR EN MAINTENANCE INDUSTRIELLE » (niveau 5)

- Elle intègre également :
 - > Les habilitations obligatoires : SST, électrique (B0H0 B2 BR),
 - > La certification lean management niveau Yellow ou Green Belt (UL6S).



2 MOIS MINIMUM

LE STAGE EN ENTREPRISE

- La formation de « Technicien(ne) de maintenance industrielle » intègre 1 à 2 périodes de stage sur une durée minimum de 2 mois.
- La durée peut varier en fonction du sujet du stage
- Secteurs industriels équipés de lignes de production : aéronautique, défense, automobile, ferroviaire, ...
- Une évaluation des compétences de chaque apprenant est réalisée avant la validation du départ en stage